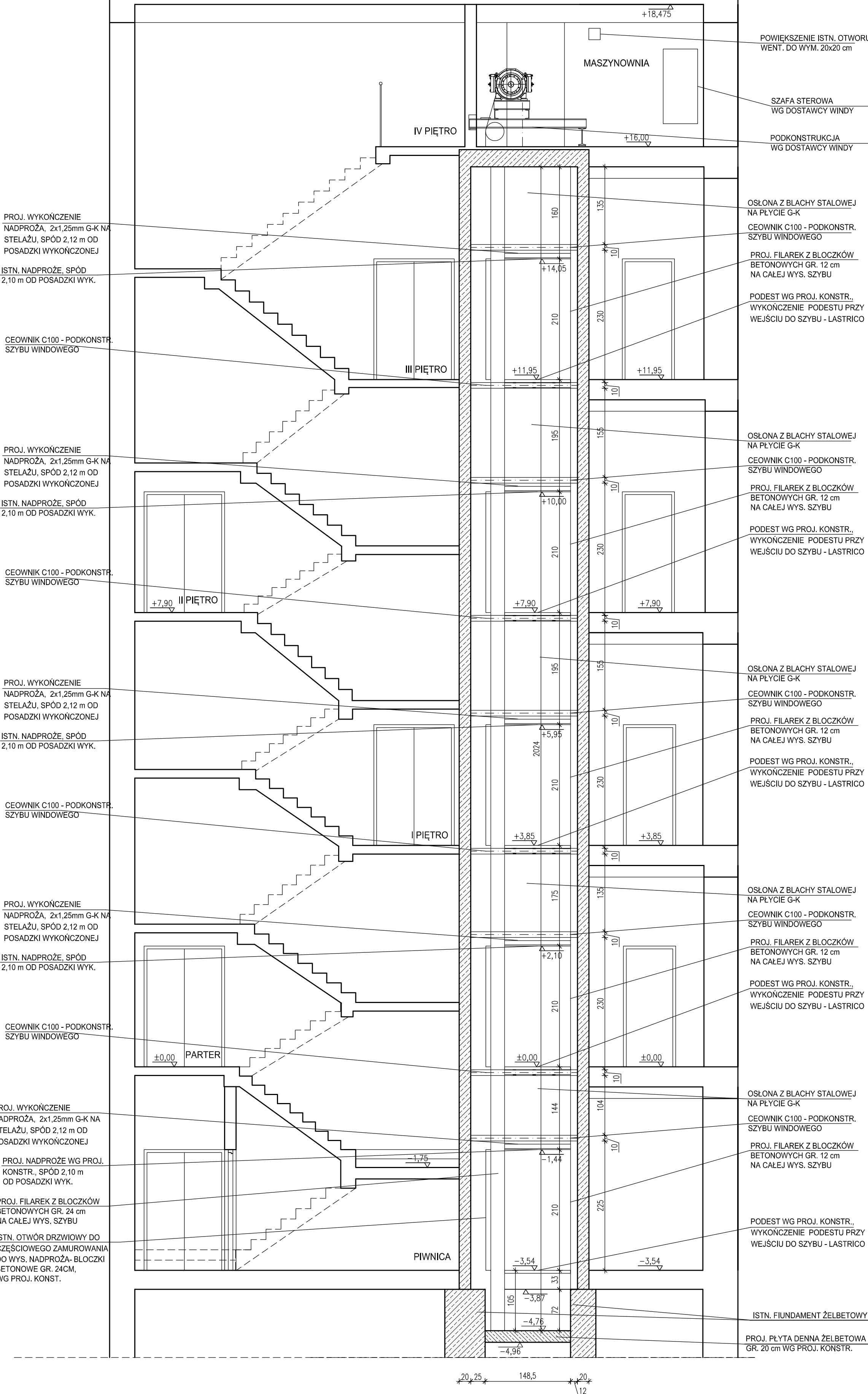
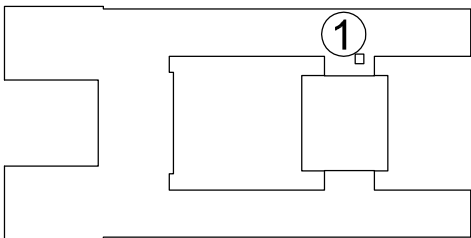
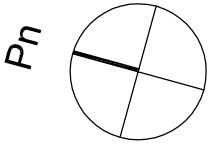


PRZEKRÓJ B-B
PROJEKT
SKALA 1:50



- UWAGI:
1. Przed przystąpieniem do prac należy dokonać koordynacji międzybranżowej w naturze; wszystkie wymiary sprawdzić na budowie
 2. W przypadku ewentualnych wątpliwości co do zastosowania właściwej technologii, oceny sytuacji i wyboru metody Wykonawca skontaktuje się z Projektantem.
 3. Ostateczny wybór materiałów nastąpi po przedstawieniu próbek proponowanych wyrobów przez Wykonawcę prac budowlanych.
 4. Zastosowane elementy i urządzenia, jak też materiały i wyroby budowlane i instalacyjne powinny posiadać stosowne certyfikaty i dopuszczenia do stosowania w Polsce.
 5. Projekt powinien być realizowany przez uprawnionego wykonawcę, zgodnie z przepisami i sztuką budowlaną
 6. W sprawach nieokreślonych obowiązują:
 - warunki techniczne wykonania i odbioru robót budowlano-montażowych
 - Polskie Normy (PN)
 - instrukcje, wytyczne, świadectwa dopuszczenia, atesty ITB
 - instrukcje, wytyczne i warunki techniczne producentów i dostawców materiałów budowlano-instalacyjnych
 - przepisy techniczne instytucji kontrolujących jakość materiałów i wykonywanych robót.



Jednostka proj: VGR PRACOWNIA PROJEKTOWA 04-228 Warszawa, ul.Tytoniowa 24/38 tel. 608 379 421	
Inwestor: POLITECHNIKA WARSZAWSKA WYDZIAŁ INŻYNIERII PRODUKCJI 02-524 Warszawa, ul.Narbutta 85	
Temat: Przebudowa szybu windy osobowej w istniejącym budynku Wydziału Inżynierii Produkcji Politechniki Warszawskiej	
Adres: POLITECHNIKA WARSZAWSKA WYDZ. INŻYNIERII PRODUKCJI, 02-524 Warszawa, ul.Narbutta 85	
Projektant: mgr inż.arch. V. Piękoś-Kwiecińska upr. nr 356/92 w specj. architektonicznej bez ograniczeń Monika Mateusiak	Sprawdzający: mgr inż.arch. J. Sottan upr. nr WA-369/90 w specj. architektonicznej bez ograniczeń
Branża: Architektura	
Stadium: Projekt budowlany	
Nazwa rys.: Przekrój B-B	
Data: 08.2018 Skala: 1:50	Nr rys.: A - 8